

## JAKOU SI MÁM NASTAVIT IP ADRESU?

**IP adresa** slouží pro komunikaci v počítačových sítích. **Koncové zařízení** je zařízení, na kterém je předáváno připojení k internetu. Může jím být osobní PC nebo nějaký router. IP adresu do koncového zařízení nastavujeme žádnou. IP adresa, která je důležitá pro připojení k LuckyNetu, je přidělována do koncového zařízení na základě MAC adresy automaticky.

Pokud máte **router** zakoupen od nás, veškeré nastavení IP adres jsme již učinili. Počítače, které připojujete za routerem, nastavte na automatické přidělování IP adres a DNS serverů automaticky z DHCP serveru. U routeru v žádném případě nemačkejte na tlačítko „reset“, neboť by se všechna důležitá nastavení smazala.

Pokud připojujete jako koncové zařízení pouze 1 **osobní pc**, nastavte síťovou kartu též na automatické přidělování IP adres a DNS serverů automaticky z DHCP serveru.

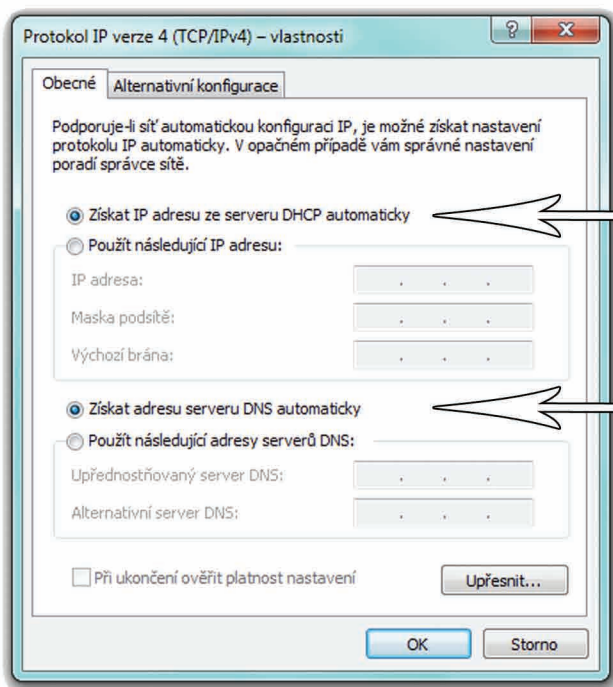
## JAK SE NASTAVUJE IP ADRESA?

Níže jsou napsány postupy u různých operačních systémů. Vycházíme z polohy naběhlé plochy po startu operačního systému Windows. Znak „/“ znamená oddělení jednotlivých kroků.

**Windows XP** - START / OVLÁDACÍ PANELE / SÍŤOVÁ PŘIPOJENÍ / PŘIPOJENÍ K MÍSTNÍ SÍTI / VLASTNOSTI / PROTOKOL SÍŤE INTERNET TCP/IP / objeví se okno, kde nastavujeme IP adresu, masku, bránu a DNS servery viz. obrázek níže. Následně nastavení potvrdíme a uložíme.

**Windows Vista** - Start / Ovládací panely / Síť a Internet / Centrum sítí a sdílení / Spravovat síťová připojení (v levém sloupci) / vybereme příslušné připojení, otevřeme / klikneme na „Vlastnosti“ dole vlevo / v prostředním rámečku klikneme na „Protokol IP verze 4 (TCP/IPv4)“ / objeví se okno, kde nastavujeme IP adresu, masku, bránu a DNS servery viz. obrázek níže. Nastavení potvrdíme a uložíme.

**Windows 7** - Start / Ovládací panely / Síť a Internet / Centrum síťových připojení a sdílení / Změnit nastavení adaptéru (v levém sloupci) / vybereme příslušné připojení, otevřeme / klikneme na „Vlastnosti“ dole vlevo / v prostředním rámečku klikneme na „Protokol IP verze 4 (TCP/IPv4)“ / objeví se okno, kde nastavujeme IP adresu, masku, bránu a DNS servery viz. obrázek níže. Nastavení potvrdíme a uložíme.



*Puntík vyznačíme myší.*

*Puntík vyznačíme myší.*